

**Утверждена**

(наименование документа об утверждении, включая наименования

органов государственной власти или органов местного

самоуправления, принявших решение об утверждении схемы

или подписавших соглашение о перераспределении земельных участков)

от \_\_\_\_\_

№ \_\_\_\_\_

**Схема расположения земельного участка или земельных участков  
на кадастровом плане территории**

**Условный номер земельного участка**

(указывается в случае, если предусматривается образование двух и более земельных участков)

**Площадь земельного участка 87634 м<sup>2</sup>**

(указывается проектная площадь образуемого земельного участка, вычисленная с использованием технологических и программных средств, в том числе размещенных на официальном сайте федерального органа исполнительной власти, уполномоченного Правительством Российской Федерации на осуществление государственного кадастрового учета, государственной регистрации прав, ведение Единого государственного реестра недвижимости и предоставление сведений, содержащихся в Едином государственном реестре недвижимости, в информационно-телекоммуникационной сети "Интернет" (далее - официальный сайт), с округлением до 1 квадратного метра. Указанное значение площади земельного участка может быть уточнено при проведении кадастровых работ не более чем на десять процентов)

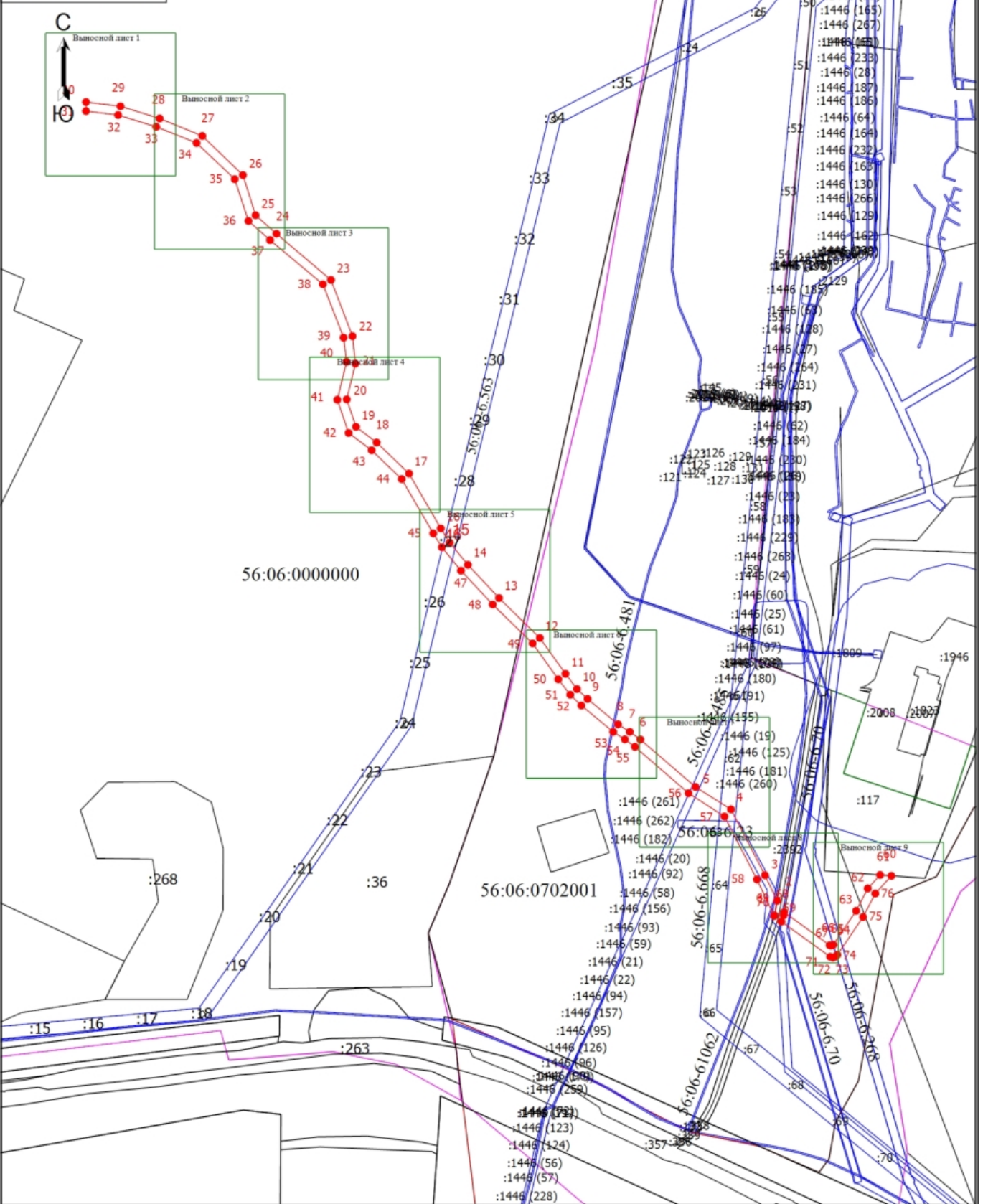
Обозначение характерных точек границ	Координаты, м	
	(указываются в случае подготовки схемы расположения земельного участка с использованием технологических и программных средств, в том числе размещенных на официальном сайте. Значения координат, полученные с использованием указанных технологических и программных средств, указываются с округлением до 0,01 метра)	
	X	Y
1	2	3
(1)		
1	392363.94	2410903.39
2	392404.08	2410910.72
3	392474.69	2410876.99
4	392656.70	2410783.18
5	392718.65	2410685.05
6	392849.82	2410532.46
7	392871.13	2410503.36
8	392892.00	2410470.78
9	392962.06	2410386.56
10	392989.50	2410357.38
11	393031.55	2410325.52
12	393130.65	2410254.58
13	393241.03	2410141.81
14	393332.86	2410055.63
15	393394.24	2410005.37
16	393433.45	2409980.86
17	393585.10	2409892.88

Обозначение характерных точек границ	Координаты, м (указываются в случае подготовки схемы расположения земельного участка с использованием технологических и программных средств, в том числе размещенных на официальном сайте. Значения координат, полученные с использованием указанных технологических и программных средств, указываются с округлением до 0,01 метра)	
	X	Y
1	2	3
18	393671.00	2409803.38
19	393714.34	2409746.37
20	393790.20	2409720.89
21	393889.06	2409744.71
22	393964.76	2409736.82
23	394120.30	2409677.23
24	394248.05	2409526.42
25	394299.10	2409468.78
26	394410.15	2409433.83
27	394518.25	2409321.58
28	394566.70	2409203.68
29	394600.32	2409095.24
30	394612.05	2408999.98
31	394587.02	2408999.92
32	394576.22	2409088.72
33	394543.59	2409194.18
34	394499.03	2409305.61
35	394399.00	2409411.17
36	394283.26	2409449.15
37	394230.29	2409508.86
38	394108.37	2409655.00
39	393961.00	2409712.12
40	393893.89	2409720.21
41	393789.12	2409694.83
42	393697.40	2409725.88
43	393649.50	2409789.68
44	393569.74	2409872.73
45	393419.73	2409960.00
46	393381.26	2409983.98
47	393316.52	2410036.75
48	393223.11	2410124.41
49	393115.55	2410234.68
50	393016.45	2410305.62
51	392973.47	2410338.73
52	392943.86	2410369.44
53	392870.92	2410457.52
54	392850.20	2410489.58
55	392829.78	2410517.54

Обозначение характерных точек границ	Координаты, м (указываются в случае подготовки схемы расположения земельного участка с использованием технологических и программных средств, в том числе размещенных на официальном сайте. Значения координат, полученные с использованием указанных технологических и программных средств, указываются с округлением до 0,01 метра)	
	X	Y
1	2	3
56	392701.52	2410665.63
57	392637.08	2410765.15
58	392462.99	2410854.89
59	392362.18	2410902.80
1	392363.94	2410903.39
(2)		
60	392473.16	2411226.62
61	392475.48	2411195.24
62	392437.96	2411161.29
63	392376.18	2411128.95
64	392282.55	2411065.95
65	392280.79	2411063.30
66	392280.22	2411059.30
67	392281.03	2411055.99
68	392372.48	2410929.99
69	392363.78	2410928.39
70	392346.43	2410922.39
71	392249.13	2411057.48
72	392247.10	2411065.18
73	392249.50	2411071.58
74	392254.60	2411077.15
75	392359.33	2411148.30
76	392423.92	2411181.89
60	392473.16	2411226.62

# Схема расположения земельного участка или земельных участков на кадастровом плане территории

МСК-56, зона 2









Масштаб 1:15000

**Условные обозначения**

- 1** - Обозначение новой характерной точки
- :357** - Кадастровый номер земельного участка

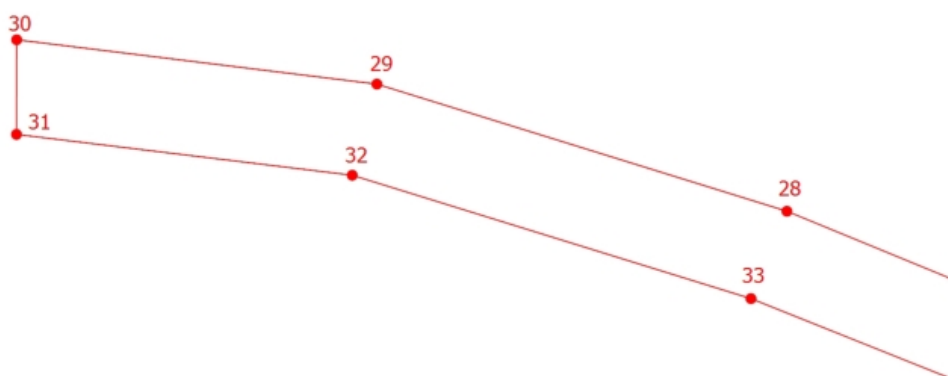
## Схема расположения земельного участка или земельных участков на кадастровом плане территории

	- Часть границы, сведения ЕГРН о которой позволяют однозначно определить ее положение на местности
	- Граница кадастрового квартала
	- Граница муниципального образования
	- Граница зоны с особыми условиями
:2007	- Кадастровый номер здания
:1809	- Кадастровый номер сооружения
	- Часть границы, местоположение которой определено при выполнении кадастровых работ
:1446 (19)	- Обозначение контура земельного участка
56:06:0000000	- Номер кадастрового квартала
56:06--6.563	- Зона с особыми условиями использования территории
56:06-6.481	- Зона с особыми условиями использования территории
56:06-6.485	- Зона с особыми условиями использования территории
56:06-6.23	- Зона с особыми условиями использования территории
56:06-6.668	- Зона с особыми условиями использования территории
56:06-61062	- Зона с особыми условиями использования территории
56:06-6.70	- Зона с особыми условиями использования территории
56:06-6.268	- Зона с особыми условиями использования территории
	- Характерная точка границы земельного участка, сведения о которой отсутствуют в ЕГРН, местоположение которой определено при кадастровых работах (новая характерная точка)

# Схема расположения земельного участка или земельных участков на кадастровом плане территории

Выносной лист 1

МСК 56, зона 2



Масштаб 1:2000

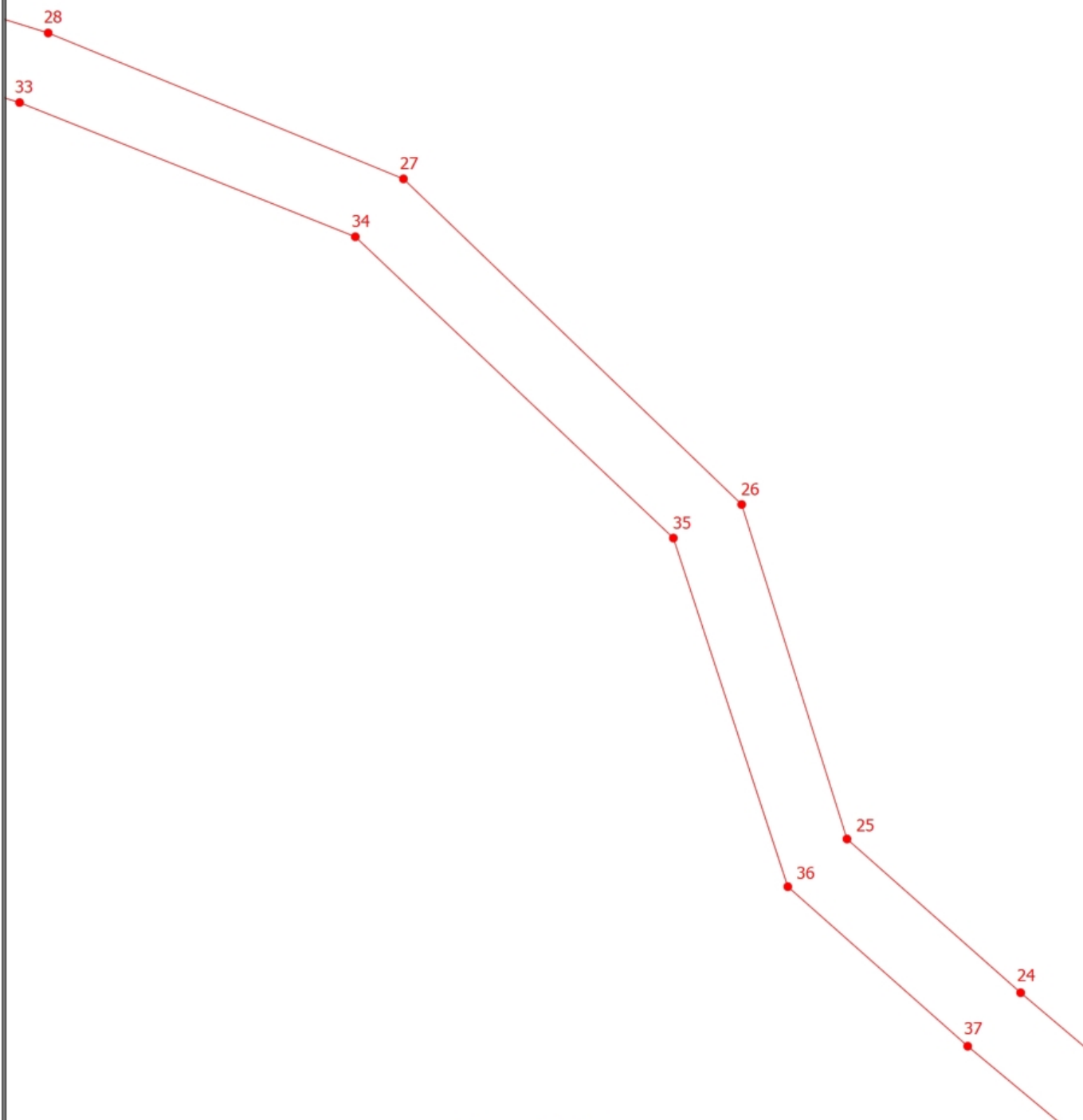
Условные обозначения

- 1** - Обозначение новой характерной точки
- 56:06:0702001 - Номер кадастрового квартала
- - Часть границы, местоположение которой определено при выполнении кадастровых работ
- - Характерная точка границы земельного участка, сведения о которой отсутствуют в ЕГРН, местоположение которой определено при кадастровых работах (новая характерная точка)

# Схема расположения земельного участка или земельных участков на кадастровом плане территории

Выносной лист 2

МСК-56, зона 2



Масштаб 1:2000

## Условные обозначения

1

- Обозначение новой характерной точки



- Часть границы, местоположение которой определено при выполнении кадастровых работ

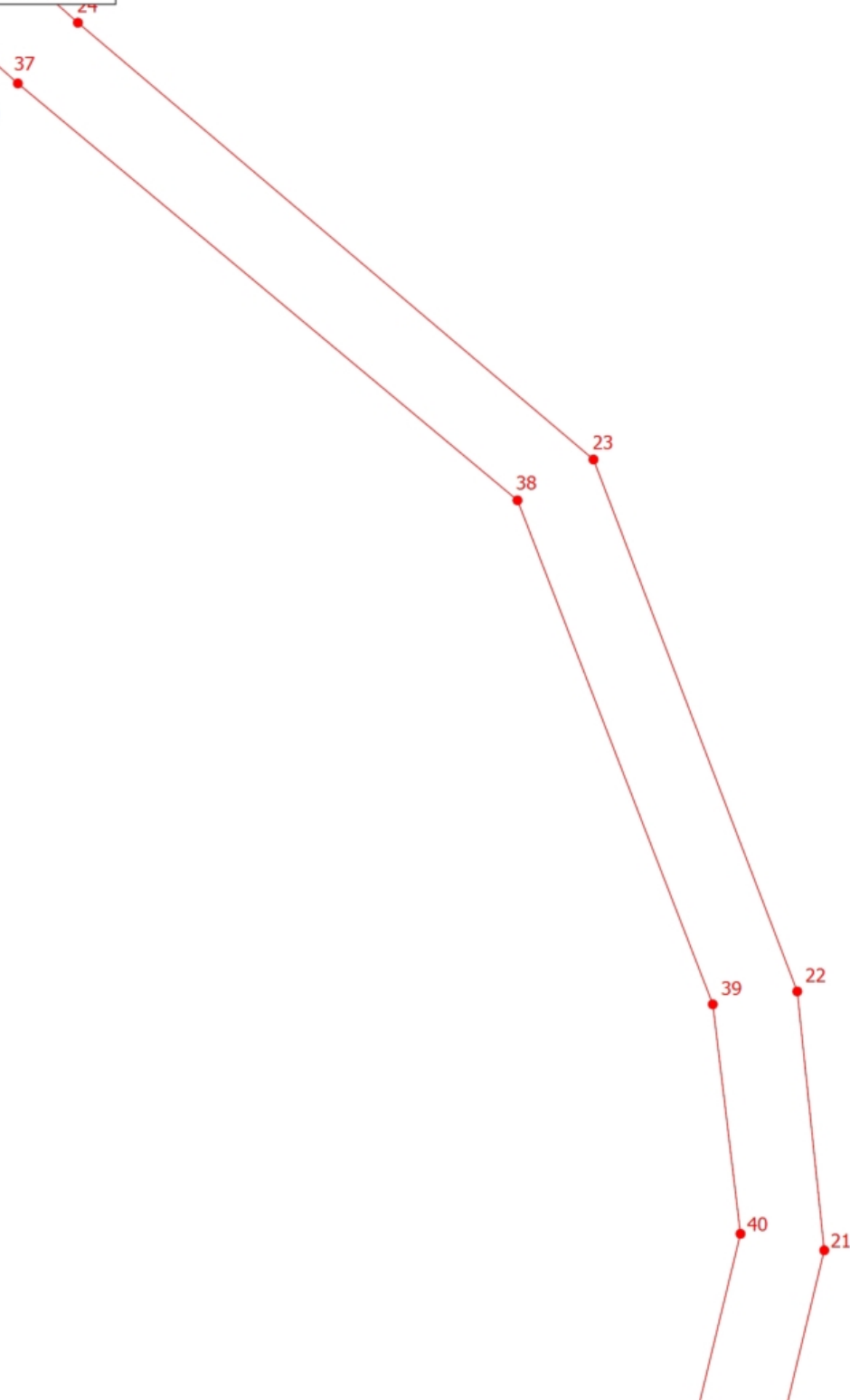


- Характерная точка границы земельного участка, сведения о которой отсутствуют в ЕГРН, местоположение которой определено при кадастровых работах (новая характерная точка)

# Схема расположения земельного участка или земельных участков на кадастровом плане территории

Выносной лист 3

МСК 56, зона 2



Масштаб 1:2000

Условные обозначения

1 - Обозначение новой характерной точки

— - Часть границы, местоположение которой определено при выполнении кадастровых работ

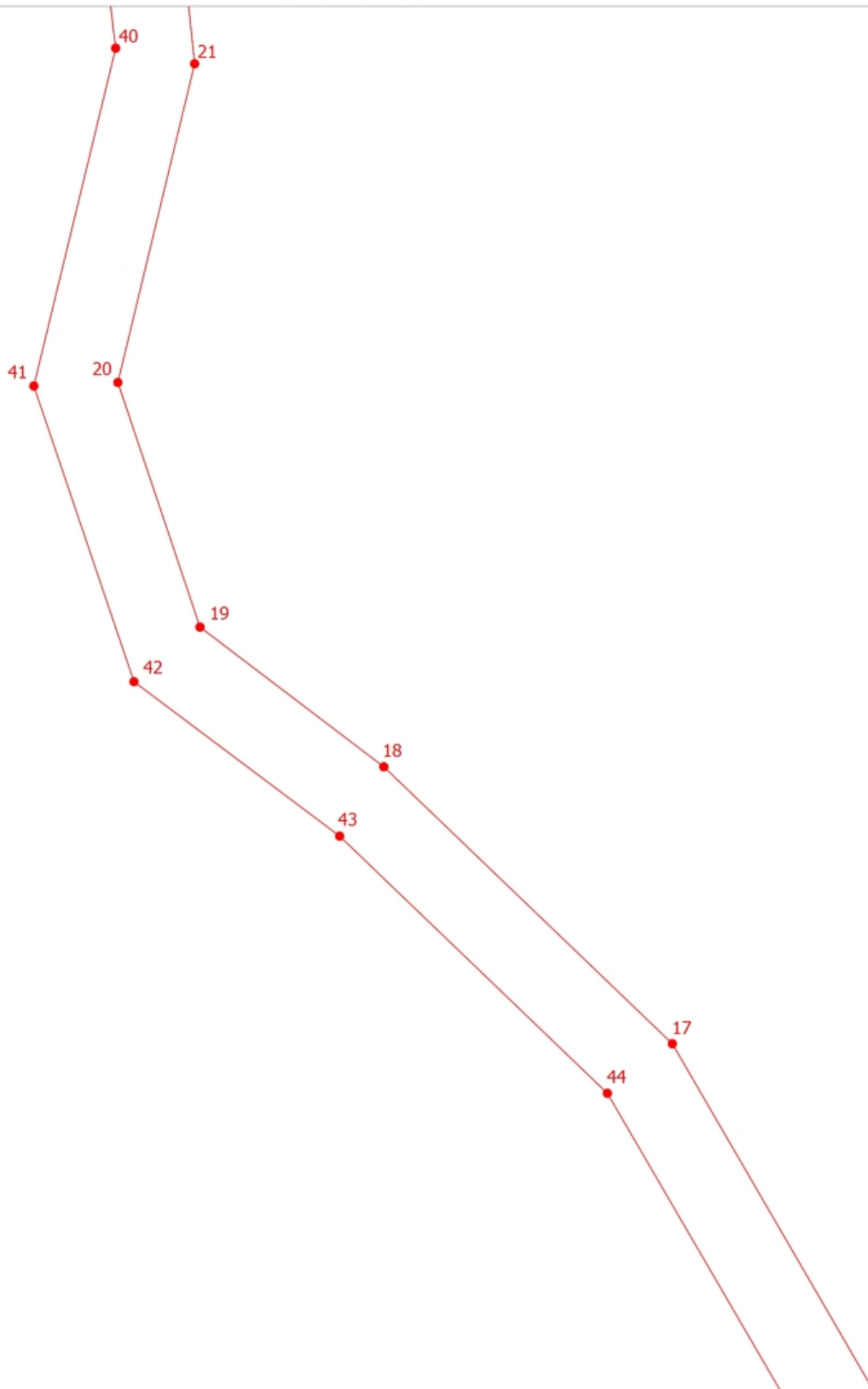
• - Характерная точка границы земельного участка, сведения о которой отсутствуют в ЕГРН, местоположение которой определено при кадастровых работах (новая характерная точка)



# Схема расположения земельного участка или земельных участков на кадастровом плане территории

Выносной лист 4

МСК-56, зона 2



Масштаб 1:2000

## Условные обозначения

1

- Обозначение новой характерной точки



- Часть границы, местоположение которой определено при выполнении кадастровых работ

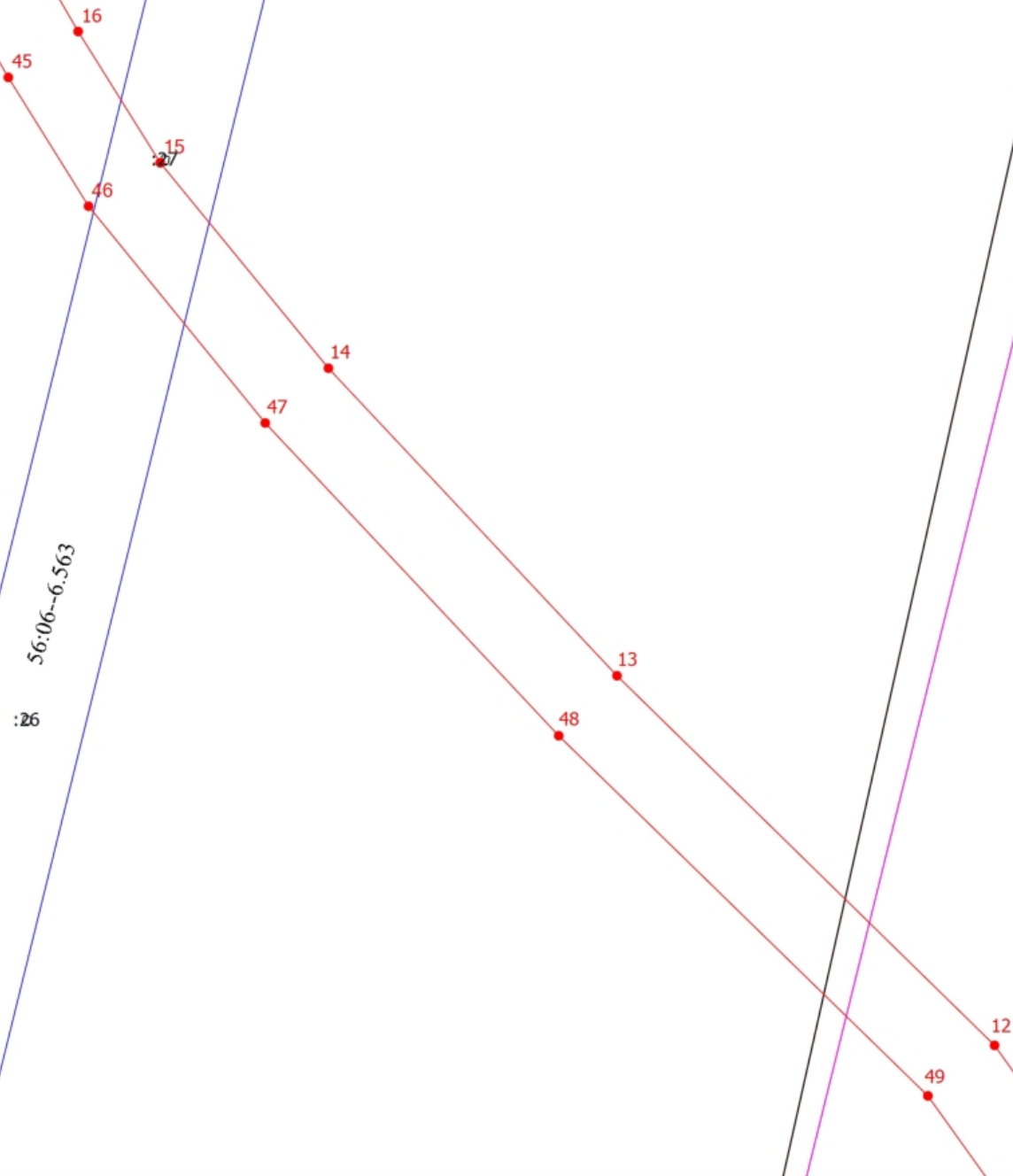


- Характерная точка границы земельного участка, сведения о которой отсутствуют в ЕГРН, местоположение которой определено при кадастровых работах (новая характерная точка)

# Схема расположения земельного участка или земельных участков на кадастровом плане территории

Выносной лист 5

МСК 56, зона 2



Масштаб 1:2000

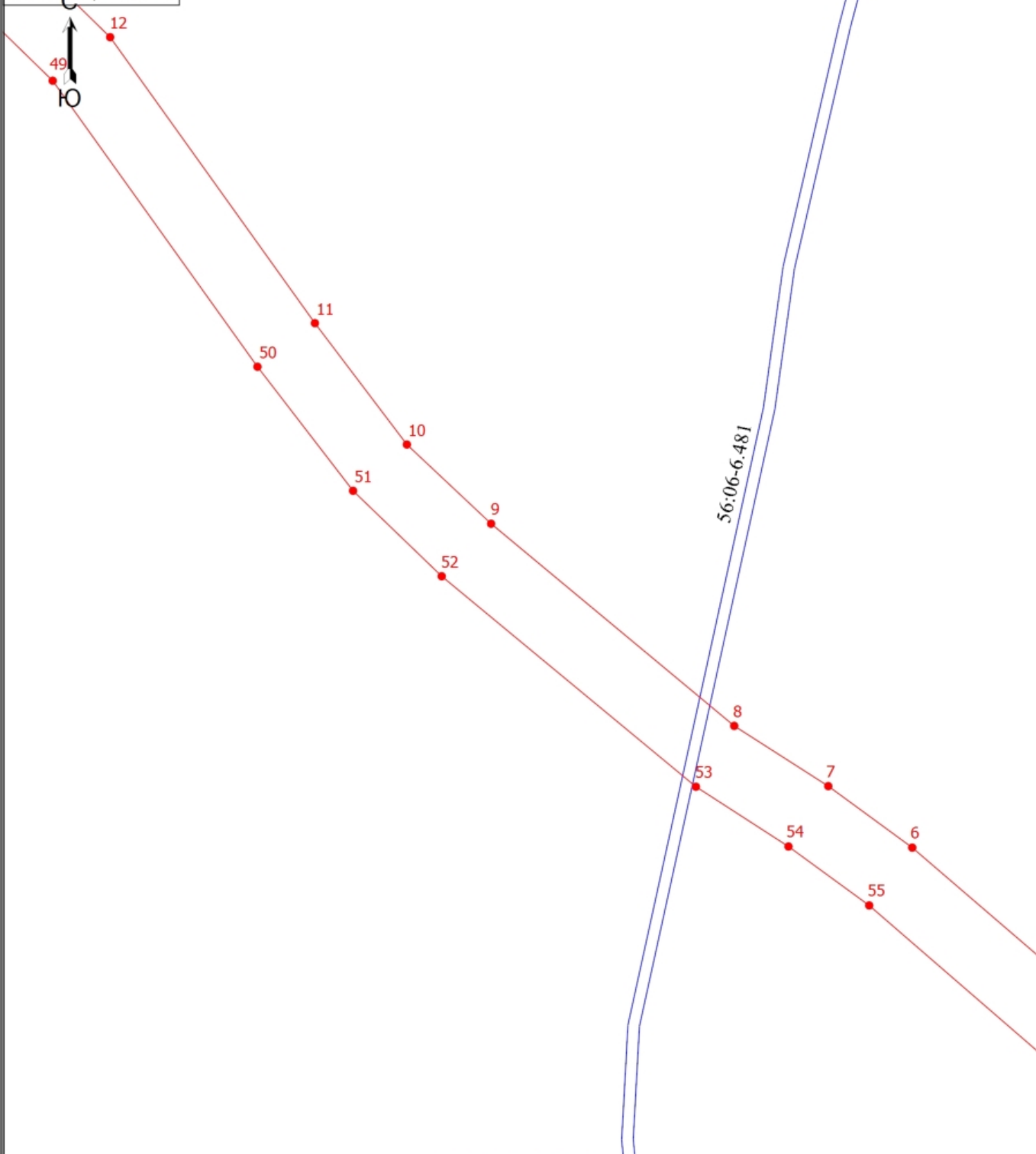
## Условные обозначения

- 1 - Обозначение новой характерной точки
- - Граница кадастрового квартала
- - Граница муниципального образования
- - Граница зоны с особыми условиями
- - Часть границы, местоположение которой определено при выполнении кадастровых работ
- 56:06--6.563 - Зона с особыми условиями использования территории
- - Характерная точка границы земельного участка, сведения о которой отсутствуют в ЕГРН, местоположение которой определено при кадастровых работах (новая характерная точка)

# Схема расположения земельного участка или земельных участков на кадастровом плане территории

Выносной лист 6

МСК 56, зона 2



Масштаб 1:2000

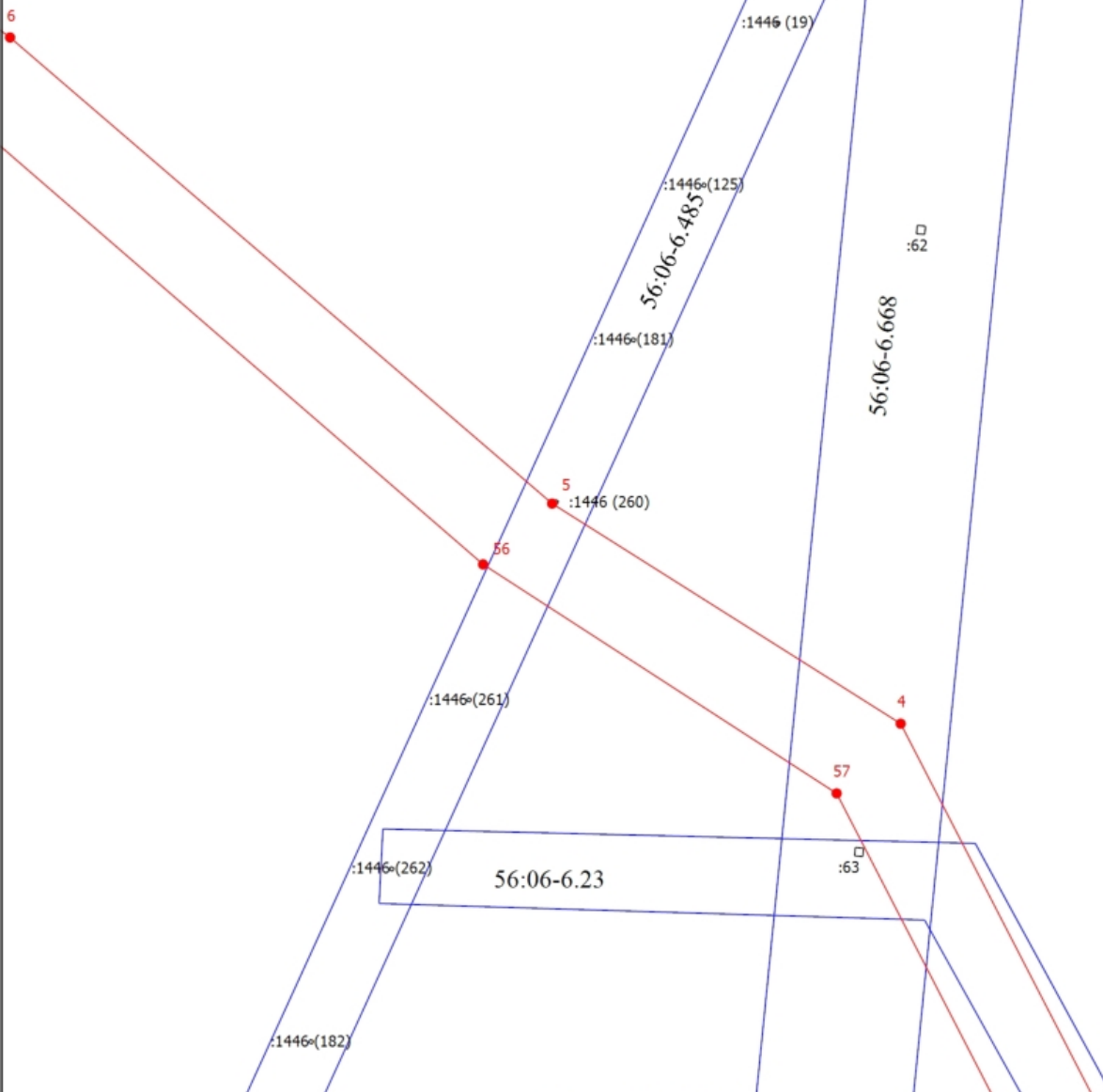
## Условные обозначения

- 1 - Обозначение новой характерной точки
- (blue line) - Граница зоны с особыми условиями
- (red line) - Часть границы, местоположение которой определено при выполнении кадастровых работ
- 56:06-6.481 - Зона с особыми условиями использования территории
- (red dot) - Характерная точка границы земельного участка, сведения о которой отсутствуют в ЕГРН, местоположение которой определено при кадастровых работах (новая характерная точка)

# Схема расположения земельного участка или земельных участков на кадастровом плане территории

Выносной лист 7

МСК 56, зона 2



Масштаб 1:2000

## Условные обозначения

1

- Обозначение новой характерной точки

:62

- Кадастровый номер земельного участка

—

- Часть границы, сведения ЕГРН о которой позволяют однозначно определить ее положение на местности

—

- Граница зоны с особыми условиями

—

- Часть границы, местоположение которой определено при выполнении кадастровых работ

56:06-6.485

- Зона с особыми условиями использования территории

56:06-6.668

- Зона с особыми условиями использования территории

56:06-6.23

- Зона с особыми условиями использования территории

:1446 (19)

- Обозначение контура земельного участка

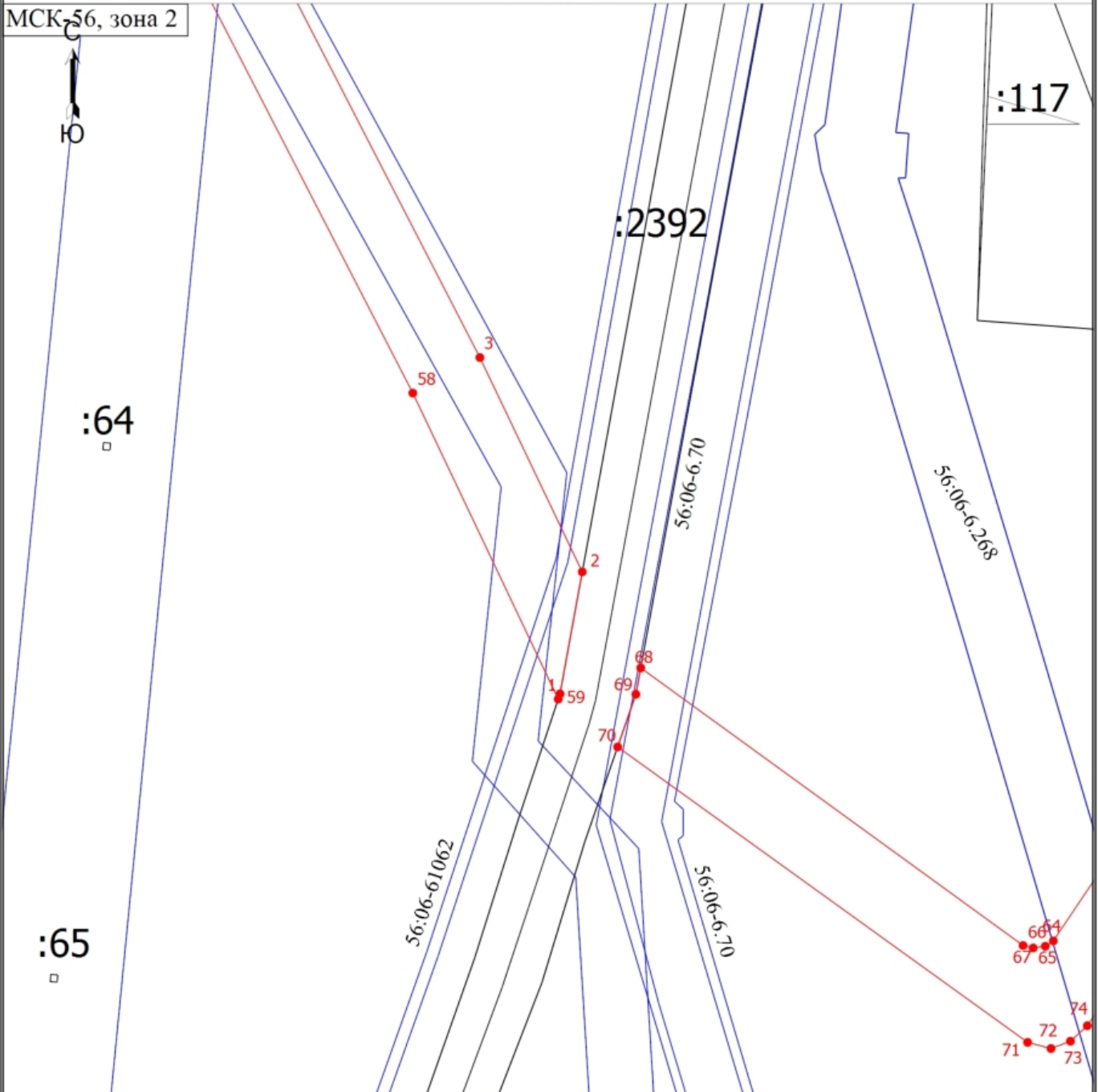
•

- Характерная точка границы земельного участка, сведения о которой отсутствуют в ЕГРН, местоположение которой определено при кадастровых работах (новая характерная точка)

# Схема расположения земельного участка или земельных участков на кадастровом плане территории

Выносной лист 8

МСК-56, зона 2



Масштаб 1:2000

## Условные обозначения

1

- Обозначение новой характерной точки

:64

- Кадастровый номер земельного участка

—

- Часть границы, сведения ЕГРН о которой позволяют однозначно определить ее положение на местности

—

- Граница зоны с особыми условиями

—

- Часть границы, местоположение которой определено при выполнении кадастровых работ

56:06-61062

- Зона с особыми условиями использования территории

56:06-6.70

- Зона с особыми условиями использования территории

56:06-6.268

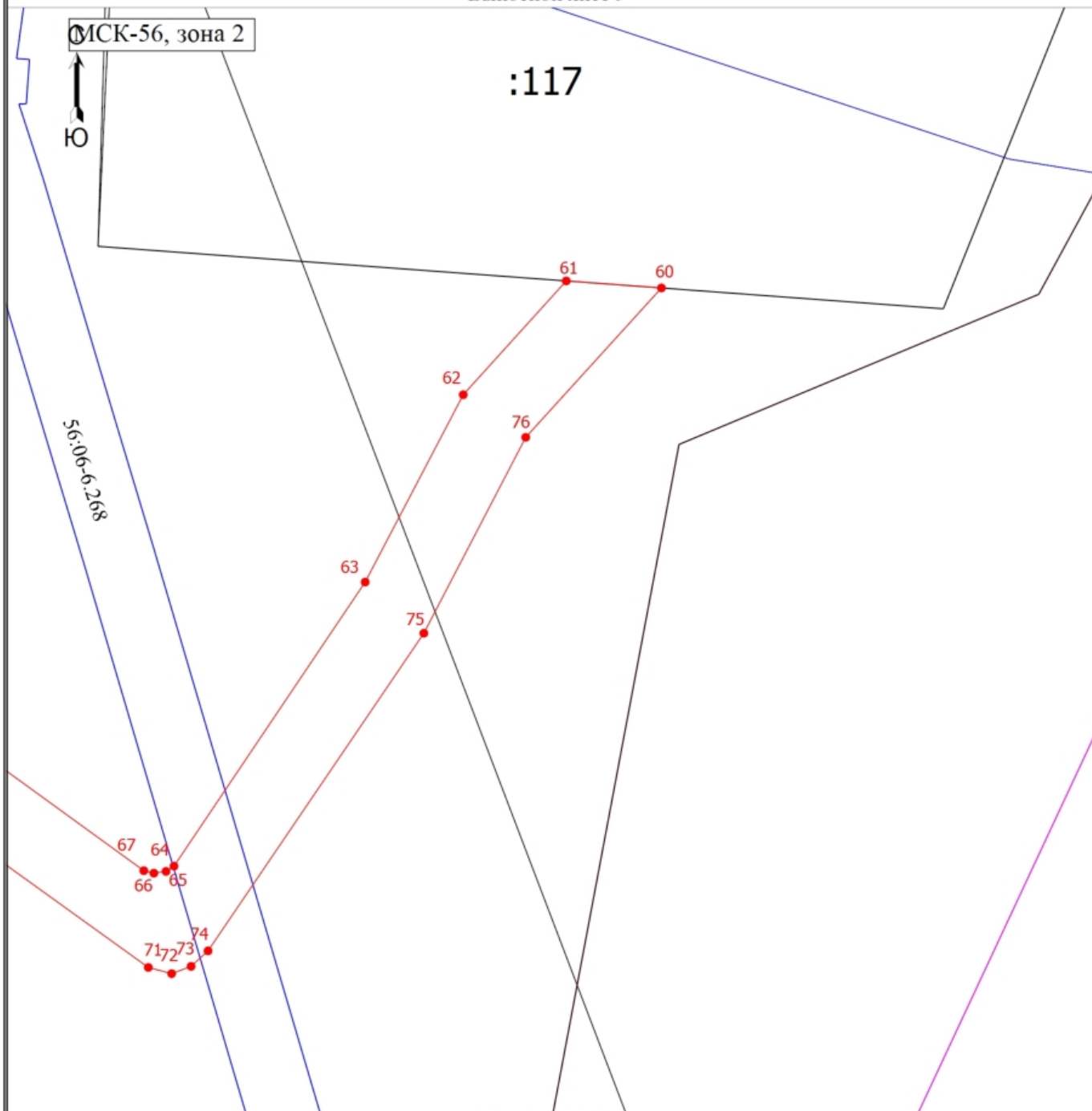
- Зона с особыми условиями использования территории

•

- Характерная точка границы земельного участка, сведения о которой отсутствуют в ЕГРН, местоположение которой определено при кадастровых работах (новая характерная точка)

# Схема расположения земельного участка или земельных участков на кадастровом плане территории

Выносной лист 9



Масштаб 1:2000

## Условные обозначения

- 1** - Обозначение новой характерной точки
- :117** - Кадастровый номер земельного участка
- (black line) - Часть границы, сведения ЕГРН о которой позволяют однозначно определить ее положение на местности
- (purple line) - Граница кадастрового квартала
- (brown line) - Граница муниципального образования
- (blue line) - Граница зоны с особыми условиями
- (red line) - Часть границы, местоположение которой определено при выполнении кадастровых работ
- 56:06-6.268** - Зона с особыми условиями использования территории
- (red dot) - Характерная точка границы земельного участка, сведения о которой отсутствуют в ЕГРН, местоположение которой определено при кадастровых работах (новая характерная точка)